

ETUDE SUR LES AUTO-ENTREPRENEURS 27 MAI 2009

www.autoentrepreneur-pratique.fr



Répartition des Auto Entrepreneurs selon le SEXE en %

HOMMES 54,87

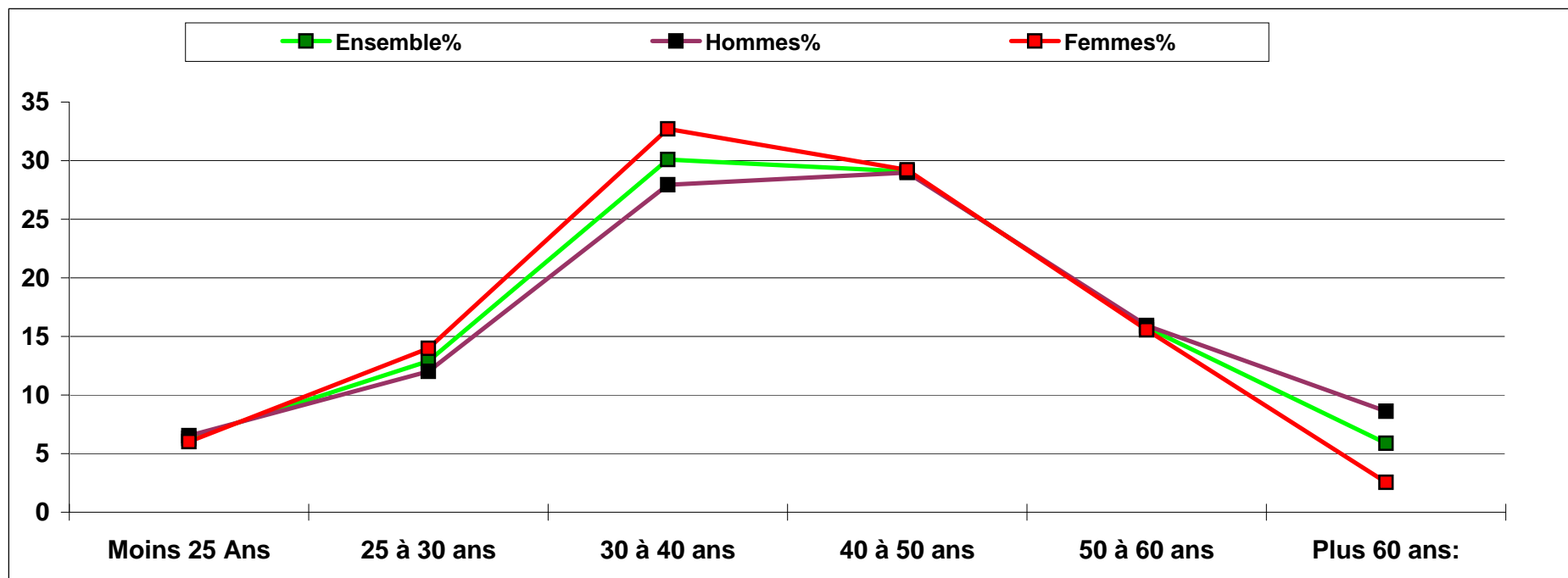
FEMMES 45,13



Répartition des Auto Entrepreneurs selon le sexe et l'âge

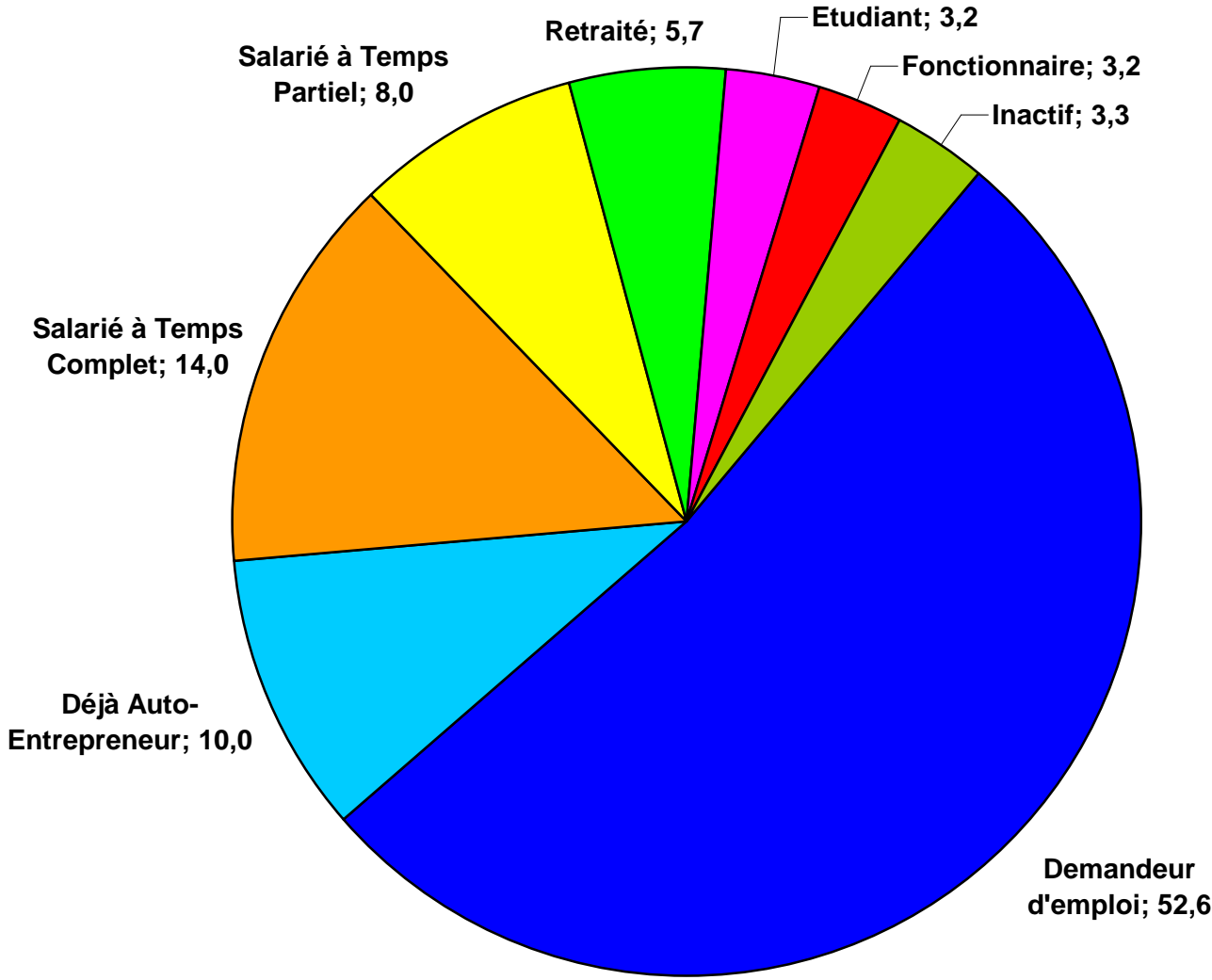
	Ensemble%	Hommes%	Femmes%
Moins 25 Ans	6,3	6,5	6,0
25 à 30 ans	12,9	12,0	14,0
30 à 40 ans	30,1	27,9	32,7
40 à 50 ans	29,1	29,0	29,2
50 à 60 ans	15,8	15,9	15,6
Plus 60 ans:	5,9	8,6	2,5

AGE MOYEN en Années 41,3 42,3 40,2



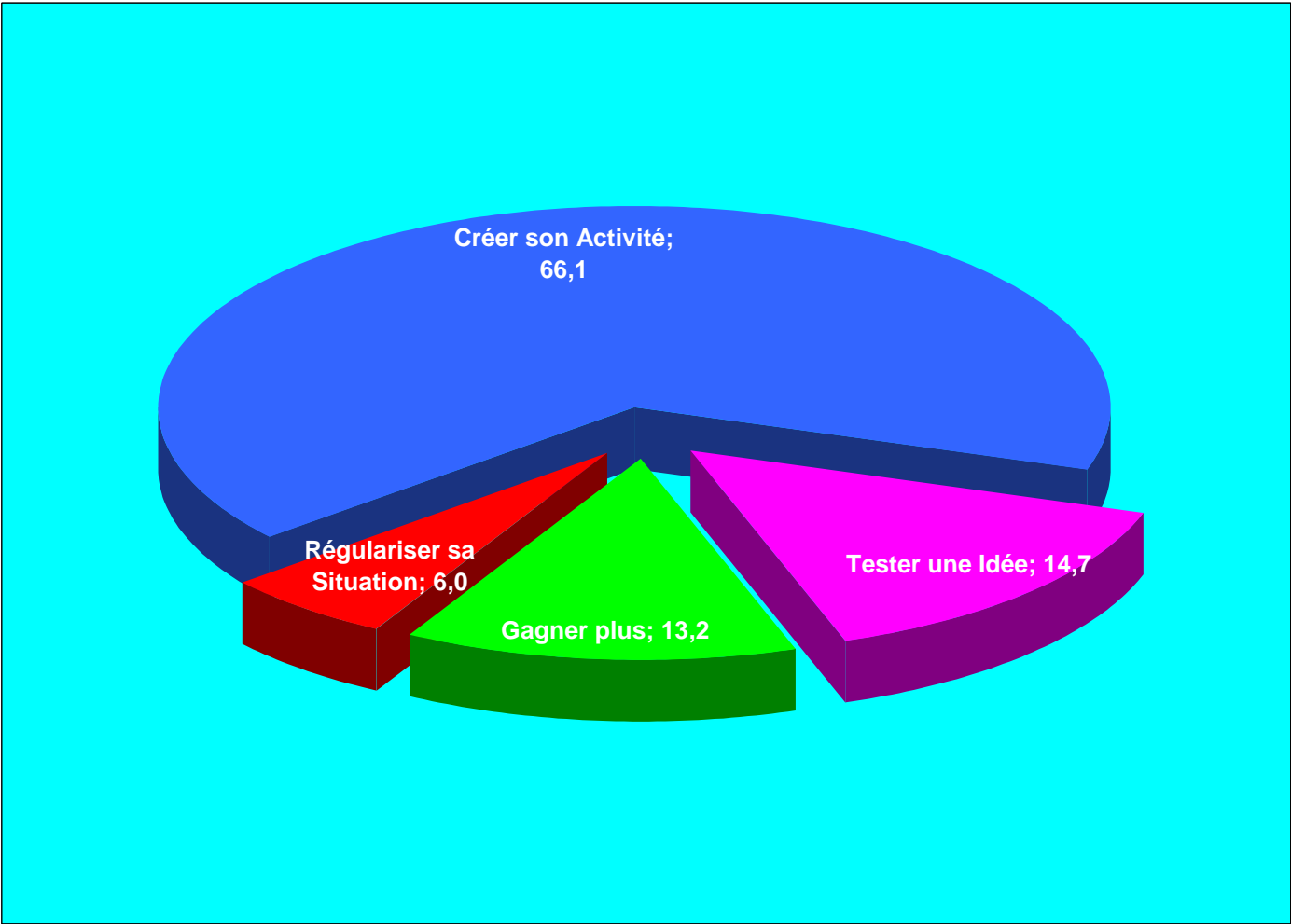
Statut Actuel des Auto-Entrepreneurs en %

Demandeur d'emploi	52,6
Déjà Auto-Entrepreneur	10,0
Salarié à Temps Complet	14,0
Salarié à Temps Partiel	8,0
Retraité	5,7
Etudiant	3,2
Fonctionnaire	3,2
Inactif	3,3



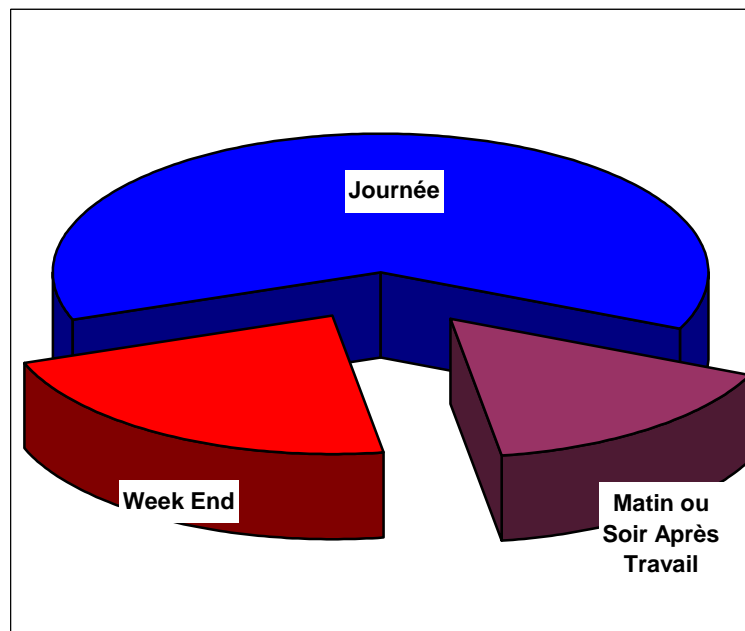
MOTIVATION POUR LE STATUT en %

Créer son Activité	66,1
Tester une Idée	14,7
Gagner plus	13,2
Régulariser sa Situation	6,0



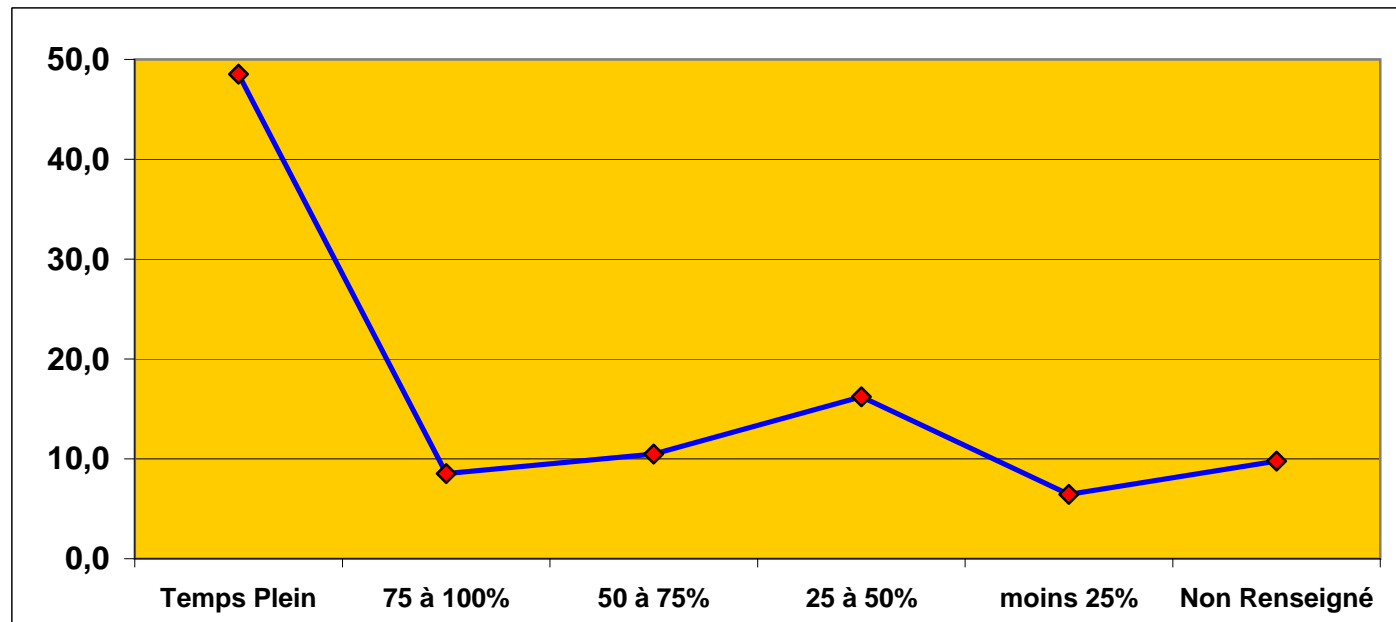
Périodes et durées de Travail Prévues en %

Journée	62,4
Matin ou Soir Après Travail	15,7
Week End	21,9



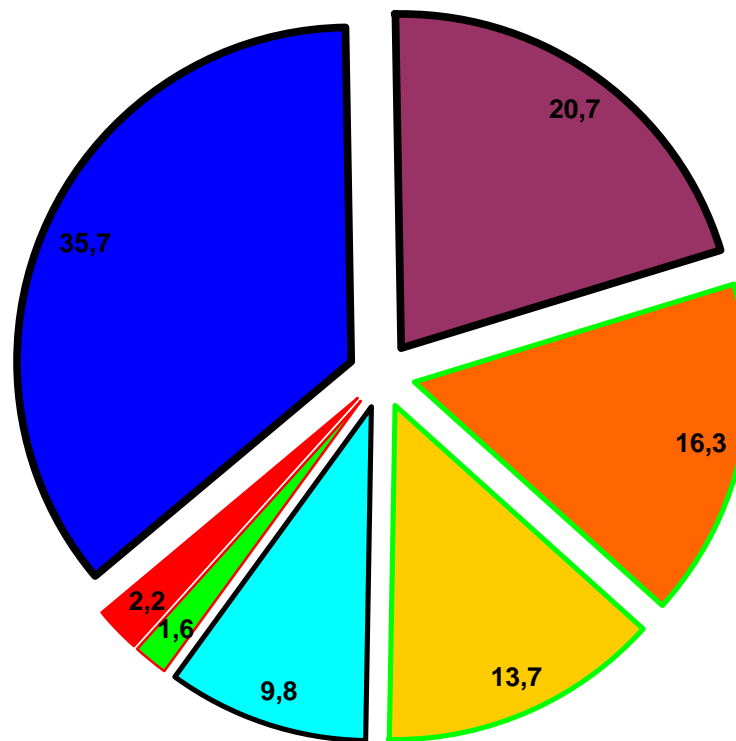
TEMPS DE TRAVAIL en %

Temps Plein	48,5
75 à 100%	8,5
50 à 75%	10,5
25 à 50%	16,2
moins 25%	6,4
Non Renseigné	9,8



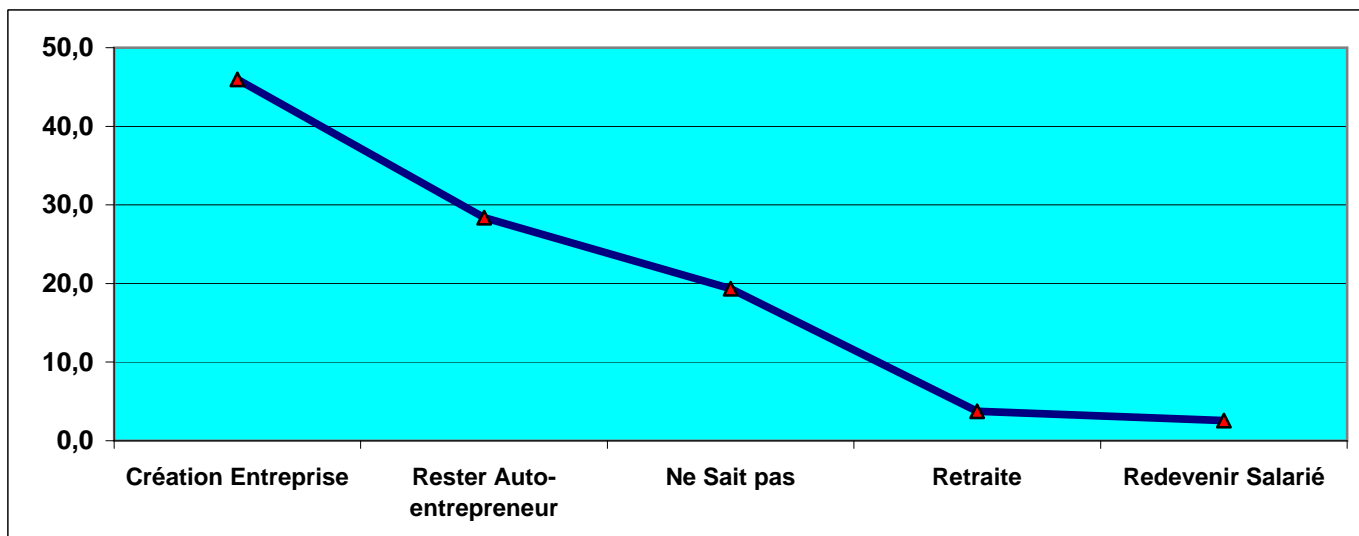
Conseil pour le Statut D'Auto-Entrepreneur en %

vous-même	35,7
Autre	20,7
Internet	16,3
Site Officiel	13,7
Non Renseigné	9,8
Consulaires	1,6
Expert comptable	2,2



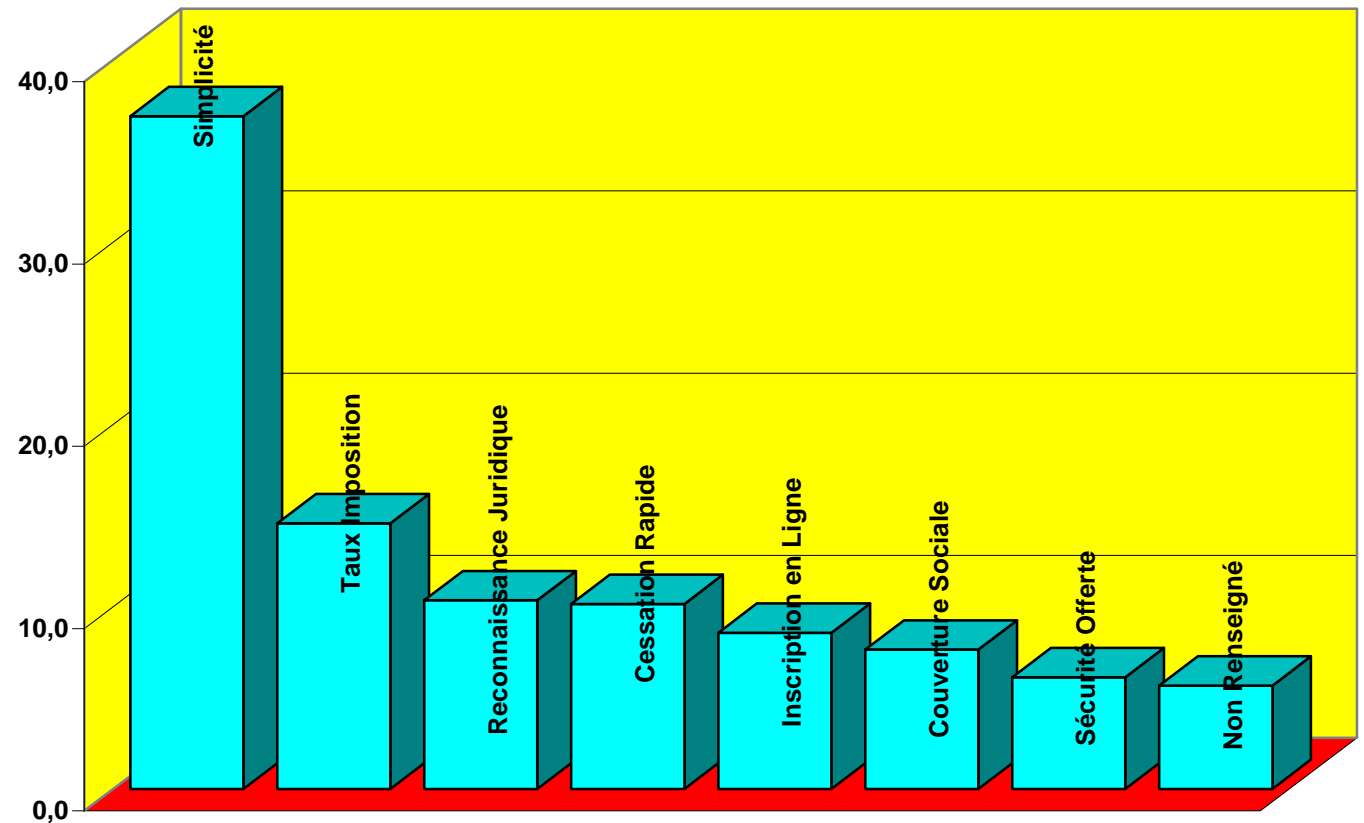
Devenir du Statut D'Auto-Entrepreneur en %

Création Entreprise	46,0
Rester Auto-entrepreneur	28,4
Ne Sait pas	19,4
Retraite	3,8
Redevenir Salarié	2,6



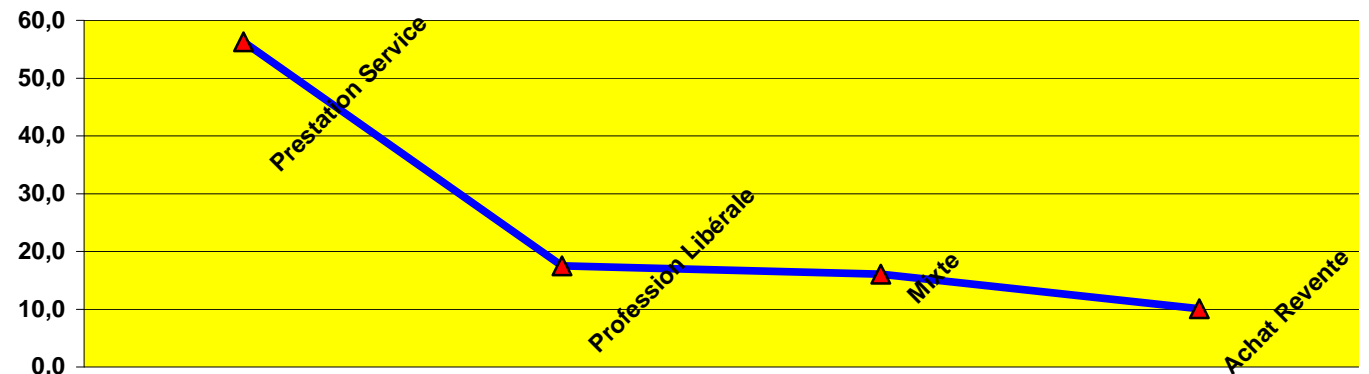
Raisons du choix du Statut D'auto-Entrepreneur

Simplicité	36,9
Taux Imposition	14,6
Reconnaissance Juridique	10,4
Cessation Rapide	10,2
Inscription en Ligne	8,6
Couverture Sociale	7,7
Sécurité Offerte	6,1
Non Renseigné	5,7



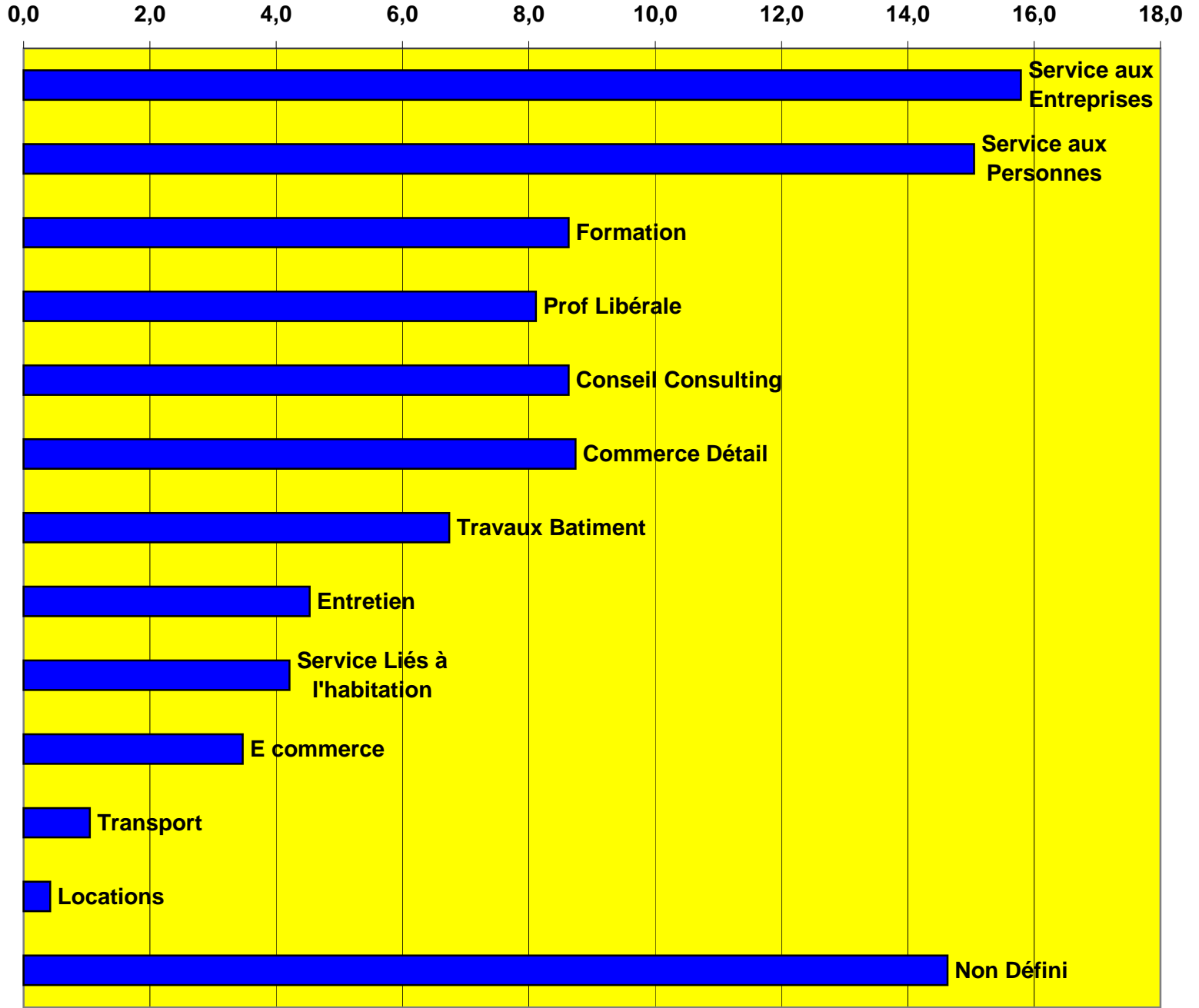
OPTION FISCALE

Prestation Service	56,3
Profession Libérale	17,5
Mixte	16,1
Achat Revente	10,1



TYPE D'activité créée en %

Service aux Entreprises	15,8
Service aux Personnes	15,1
Formation	8,6
Prof Libérale	8,1
Conseil Consulting	8,6
Commerce Détail	8,7
Travaux Batiment	6,7
Entretien	4,5
Service Liés à l'habitation	4,2
E commerce	3,5
Transport	1,1
Locations	0,4
Non Défini	14,6



Bénéfice Espéré en %

20 à 30000€	28,1
15 à 20000€	12,1
10 à 15000€	9,3
5 à 10000€	8,3
3 à 5000€	5,3
Moins de 3000€	4,9
Ne savent pas	32,0

